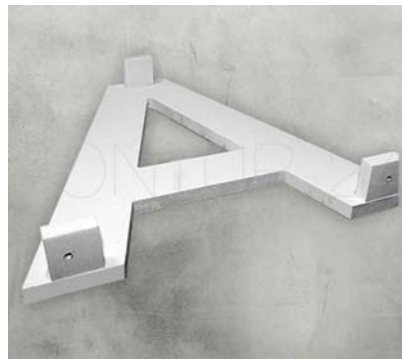
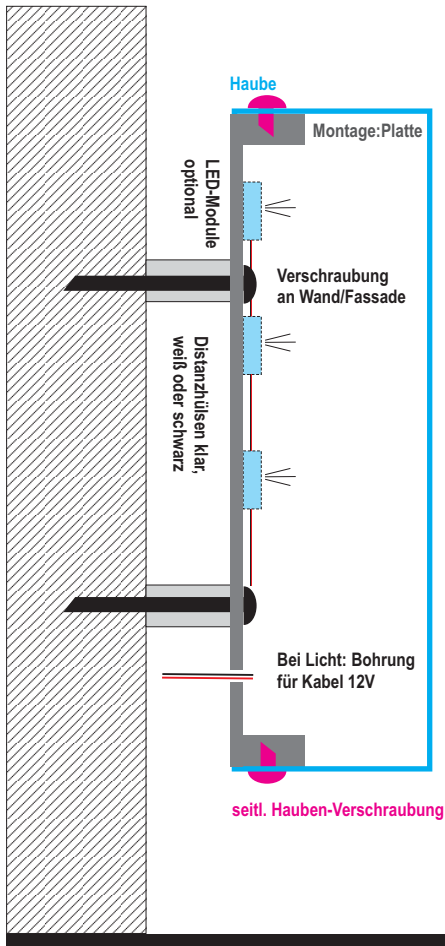


Befestigung System:1 = Montage:Platte (sichtbare Haubenbefestigung) für Profil 1 und 3 aus V2A



Werkstätte für 3D Objektbeschriftung

Info-Tel: +49 (0)9825 92792-24

KONTUR

Fräsen . Lasern . H2O-Schneiden | Schriftzüge . Logos . Formen

24

INFOS:

Profil 1 ist ohne Licht, Profil 3 ist mit Licht, ansonsten sind die Buchstaben etc. baugleich.

Bei der Befestigung mit System:1 (= Standard) wird die Haube seitlich mit der Montage:Platte verschraubt. Die Haube ist entsprechend vorgebohrt und die Schrauben sind farblich abgestimmt auf die Oberfläche.

Bei System:1 sind nur LED-Module in warmweiß oder kaltweiß möglich! Farbige LED-Module oder auch mit RGB-Steuerung sind optional gegen Aufpreis bestellbar.

Details stimmen wir nach Auftrag auf Ihre Wünsche ab!

MONTAGE:

Montageplot glatt an der Wand etc. fixieren und die Bohrungen gem. Dübel vornehmen.

Bohrlöcher aussaugen und Dübel einschlagen.

Montage:Platte mittels Distanzhülsen an der Wand verschrauben. Schrauben handfest anziehen und um eine 1/4-Drehung wieder lösen.

Bei Licht: Verkabelung durch Fachbetrieb.

Sichtbare Haubenbefestigung:
Haube auf Montage:Platte aufsetzen und seitlich verschrauben.

Elektrische Arbeiten müssen durch einen Fachbetrieb erfolgen!
Material für die erforderliche Elektroinstallation vor Ort ist nicht im Lieferumfang enthalten!

- Die 12V-Einspeisung sollte mittig erfolgen. Der LED-Treiber sollte in der Nähe platziert werden, um Leitungsverluste zu reduzieren. 12V-Kabelquerschnitt 0,75 - 1,5 mm² am Buchstaben/Stripe. Kabellänge nach Ihren Wünschen.

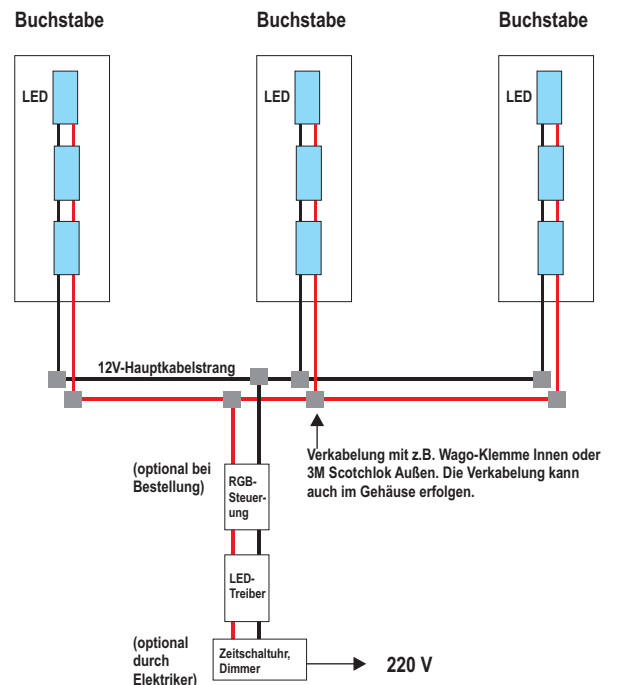
- Der Kabelquerschnitt vom 12V-„Hauptkabelstrang“ bei bis ca. 5m Abstand zur 220V-Stromquelle sollte bis 100W Lichtleistung 1,5 mm², bis 150W 2mm² betragen. Bei einem Abstand über 5m sollte der Querschnitt auf mind. 2,5 mm² erhöht werden.

- Bei Montage im Außenbereich muss die Verkabelung mindestens spritzwassergeschützt erfolgen.

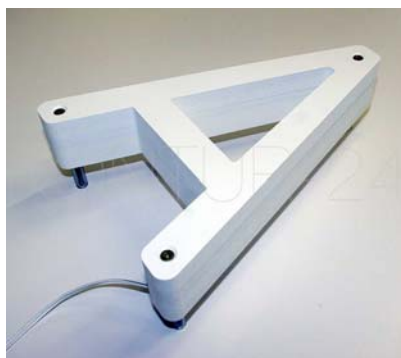
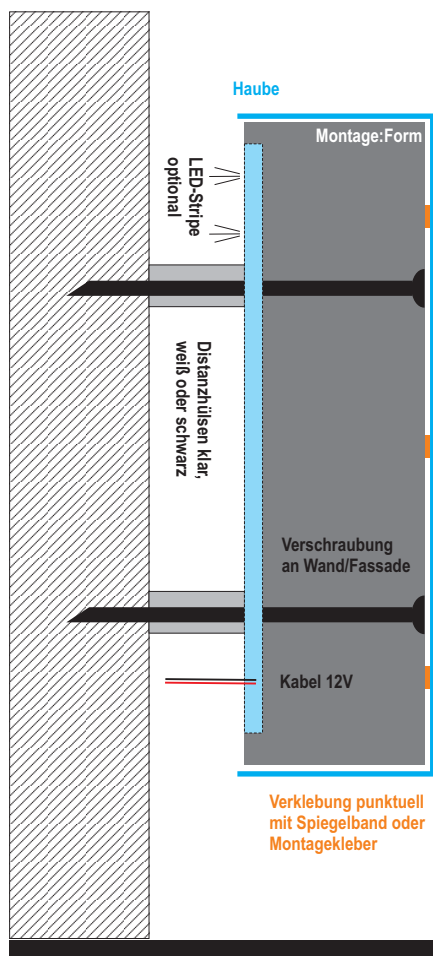
- Die LED-Module können bei Defekt getauscht werden.

LIEFERUMFANG: LED-Treiber abgestimmt auf die Lichtleistung (bei RGB zusätzlich eine FB), 1:1-Montageplot, Befestigungsmaterial inkl. Distanzhülsen.

Anschlußschema für Profil 3



Befestigung System:2 = Montage:Form (unsichtbare Haubenbefestigung) für Profil 1 u. 3 V2A



INFOS:

Profil 1 ist ohne Licht, Profil 3 ist mit Licht, ansonsten sind die Buchstaben, Formen etc. baugleich.

Die Befestigung mit System:2 ermöglicht eine unsichtbare Haubenbefestigung. Die Haube wird einfach über die Montage:Form „gestülpt“.

Bei System:2 sind nur LED-Stripes in warmweiß, neutralweiß oder kaltweiß möglich! Farbige LED-Module oder auch mit RGB-Steuerung sind nur bei System:1 möglich.

Details stimmen wir nach Auftrag auf Ihre Wünsche ab!

MONTAGE:

Montageplot glatt an der Wand etc. fixieren und die Bohrungen gem. Dübel vornehmen.

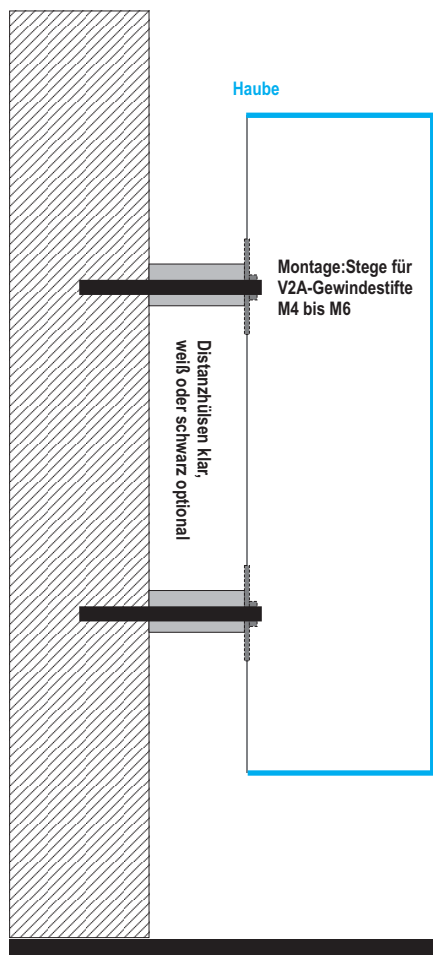
Bohrlöcher aussaugen und Dübel einschlagen.

Montage:Form mittels Distanzhülsen an der Wand verschrauben. Schrauben handfest anziehen und um eine 1/4-Drehung wieder lösen.

Bei Licht: Verkabelung durch Fachbetrieb.

Haube auf Montage:Form aufsetzen. Verklebung punktuell mit Montage-Kleber oder Spiegelband an der Front/Sichtseite der Montage:Form.

Befestigung System:3 = Montage:Stege (unsichtbare Haubenbefestigung) für Profil 1 V2A



INFOS:

Die Befestigung mit System:3 (Metallstege mit Gewindhülsen) ermöglicht bei Profil 1 V2A eine unsichtbare Haubenbefestigung mit oder ohne Wandabstand. Der Wandabstand von 0 bis 50mm ergibt sich durch die Länge der Gewindestifte.

Details stimmen wir nach Auftrag auf Ihre Wünsche ab!

MONTAGE:

Gewindestifte in die Hülsen bis auf ca. 5mm eindrehen. Dann den Buchstaben etc. auf dem Montageplot ausrichten, leichten Druck ausüben, damit sich die Bohrpunkte markieren. Mit Bleistift nachmarkieren.

Gewindestifte wieder rausdrehen, Dübel auf die Gewindestifte handfest aufdrehen und das Ganze dann in die Hülsen bis zum gewünschten Wandabstand wieder eindrehen.

Montageplot glatt an der Wand etc. fixieren und die Bohrungen gem. Dübel vornehmen. Bohrlöcher aussaugen und ggfs. mit Montagekleber auffüllen.

Buchstabe bzw. Form in die Bohrlöcher drücken.